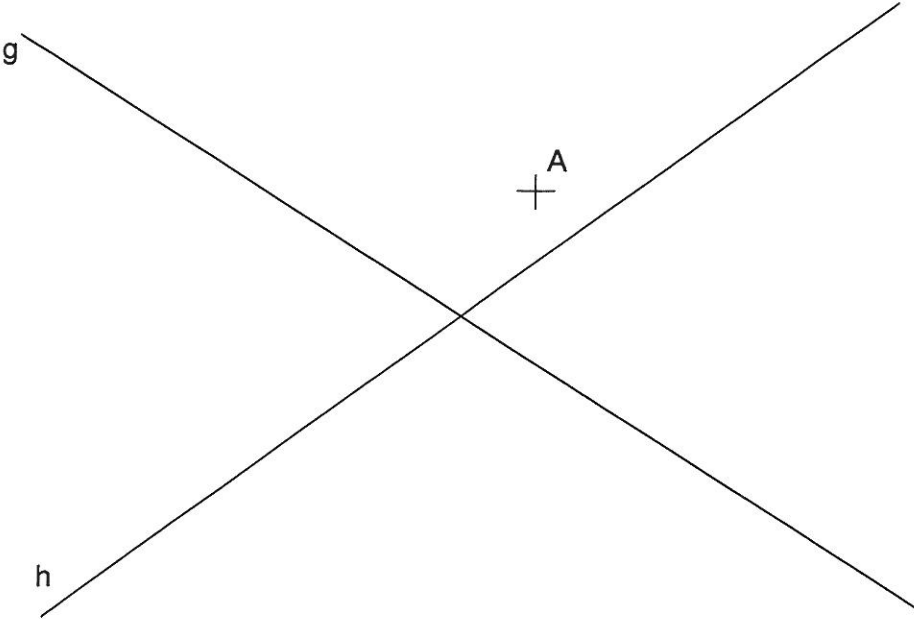
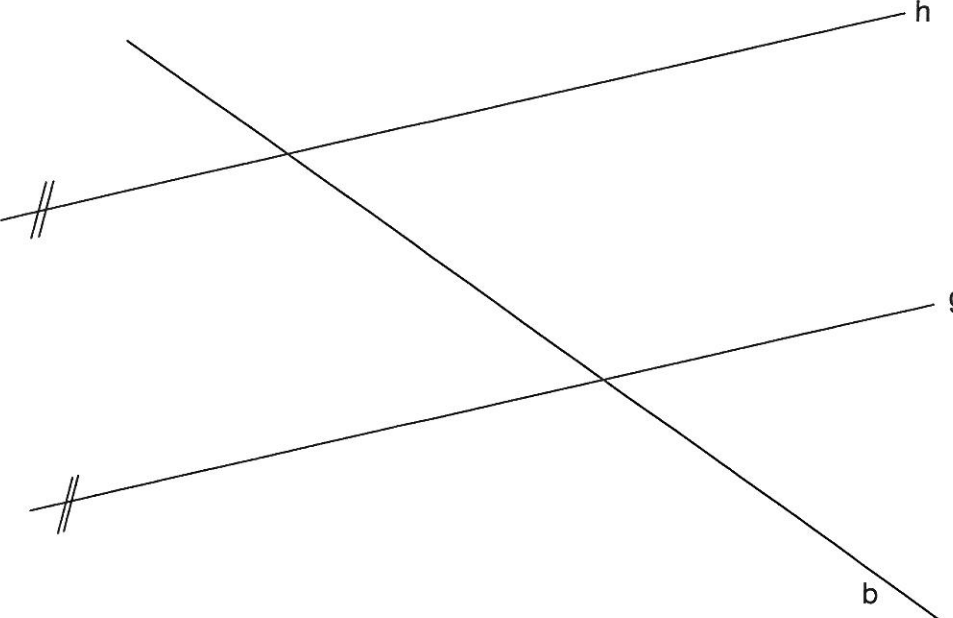


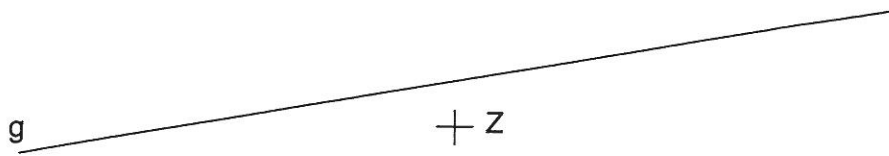
Nr.	Aufgabenstellung	FB	☺ ☹ ☹
1	Konstruiere die Punkte P, die folgende Bedingungen erfüllen:	5	
	a) P hat von g und h den gleichen Abstand und vom Punkt A den Abstand 2,5 cm.		
			
	1. g. O. f. P: _____		
	2. g. O. f. P: _____		
	Lösungen: _____		
	b) P hat von b, g und h den gleichen Abstand.	5	
			
	1. g. O. f. P: _____		
	2. g. O. f. P: _____		
	Lösungen: _____		

Schraffiere alle Punkte, die die gegebenen Bedingungen erfüllen!

2

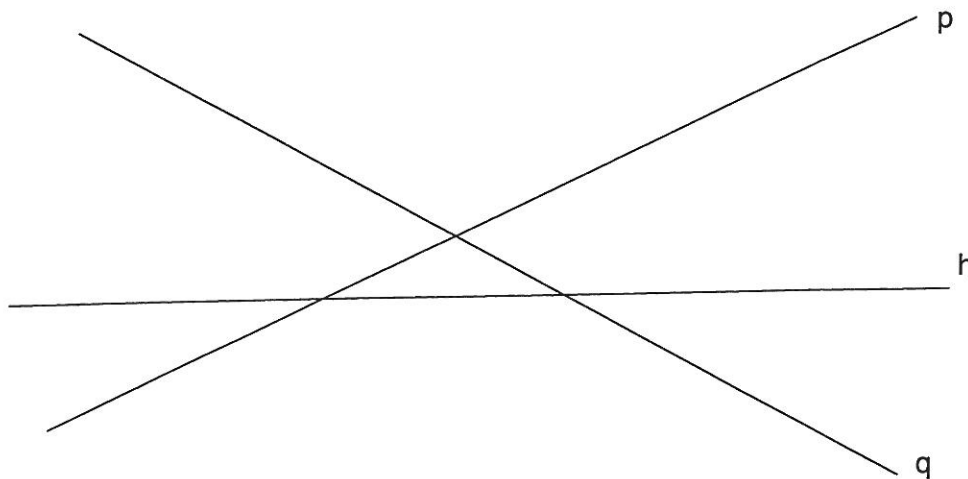
- a) Der Abstand zu g ist kleiner als 1,5 cm und die Entfernung zu Z ist kleiner als 3 cm.

3



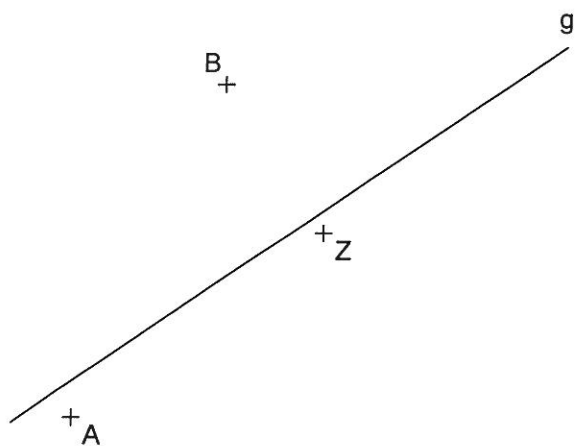
- b) Der Abstand zu p ist kleiner als zu q und beträgt von h höchstens 2 cm.

3



- 3 Der Abstand zu g ist grösser als 1 cm, die Entfernung zu Z kleiner als 3 cm und die Entfernung zu B ist grösser als zu A.

4



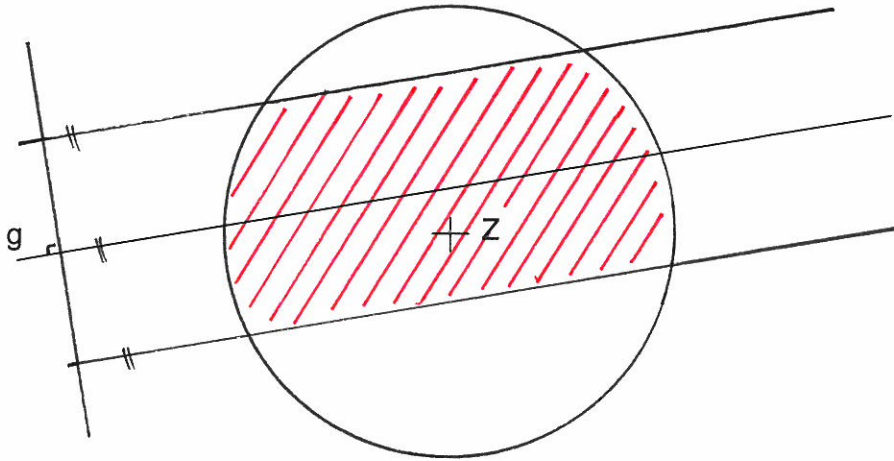
Nr.	Aufgabenstellung	FB	☺ ☹ ☹
1	<p>Konstruiere die Punkte P, die folgende Bedingungen erfüllen:</p> <p>a) P hat von g und h den gleichen Abstand und vom Punkt A den Abstand 2,5 cm.</p>	5	
	<p>1. g. O. f. P: <u>Winkelhalbierendespaar zu g+h.</u></p> <p>2. g. O. f. P: <u>Kreis um A mit r = 2.5cm</u></p> <p>Lösungen: <u>4</u></p>		
	<p>b) P hat von b, g und h den gleichen Abstand.</p>	5	
	<p>1. g. O. f. P: <u>Mittelparallele zu g und h (→ x)</u></p> <p>2. g. O. f. P: <u>Parallelenpaar zu b im Abstand x</u></p> <p>Lösungen: <u>2</u></p>		

Schraffiere alle Punkte, die die gegebenen Bedingungen erfüllen!

2

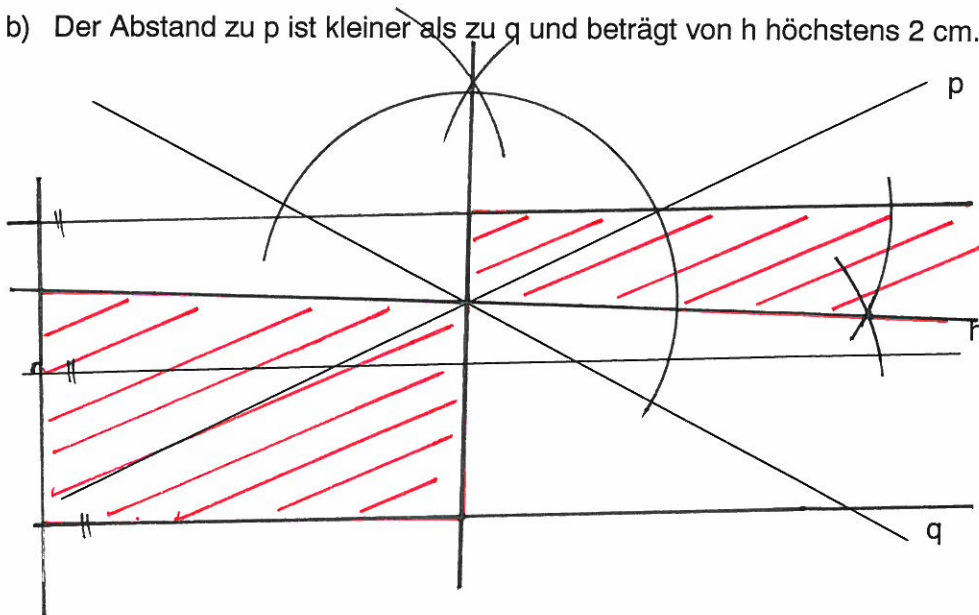
- a) Der Abstand zu g ist kleiner als 1,5 cm und die Entfernung zu Z ist kleiner als 3 cm.

3



- b) Der Abstand zu p ist kleiner als zu q und beträgt von h höchstens 2 cm.

3



3

- Der Abstand zu g ist grösser als 1 cm, die Entfernung zu Z kleiner als 3 cm und die Entfernung zu B ist grösser als zu A.

4

