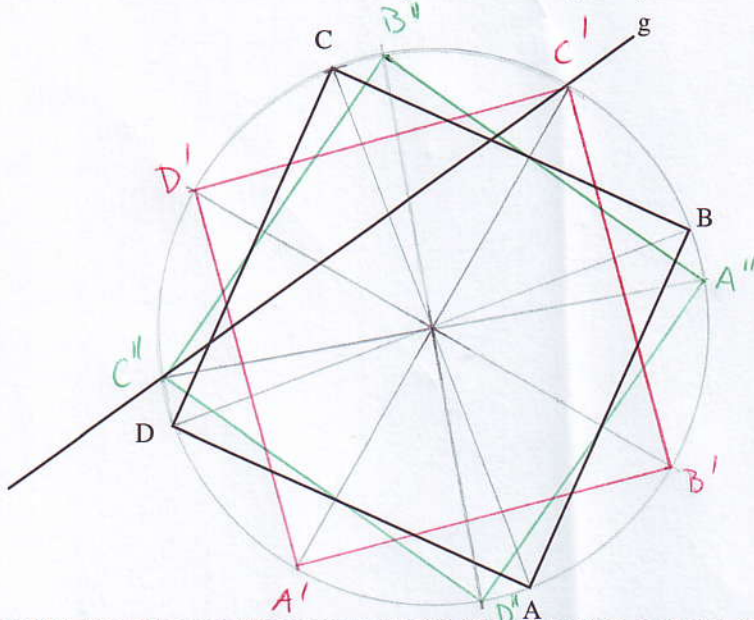


Zusatzaufgaben zu LU27

Aufgaben

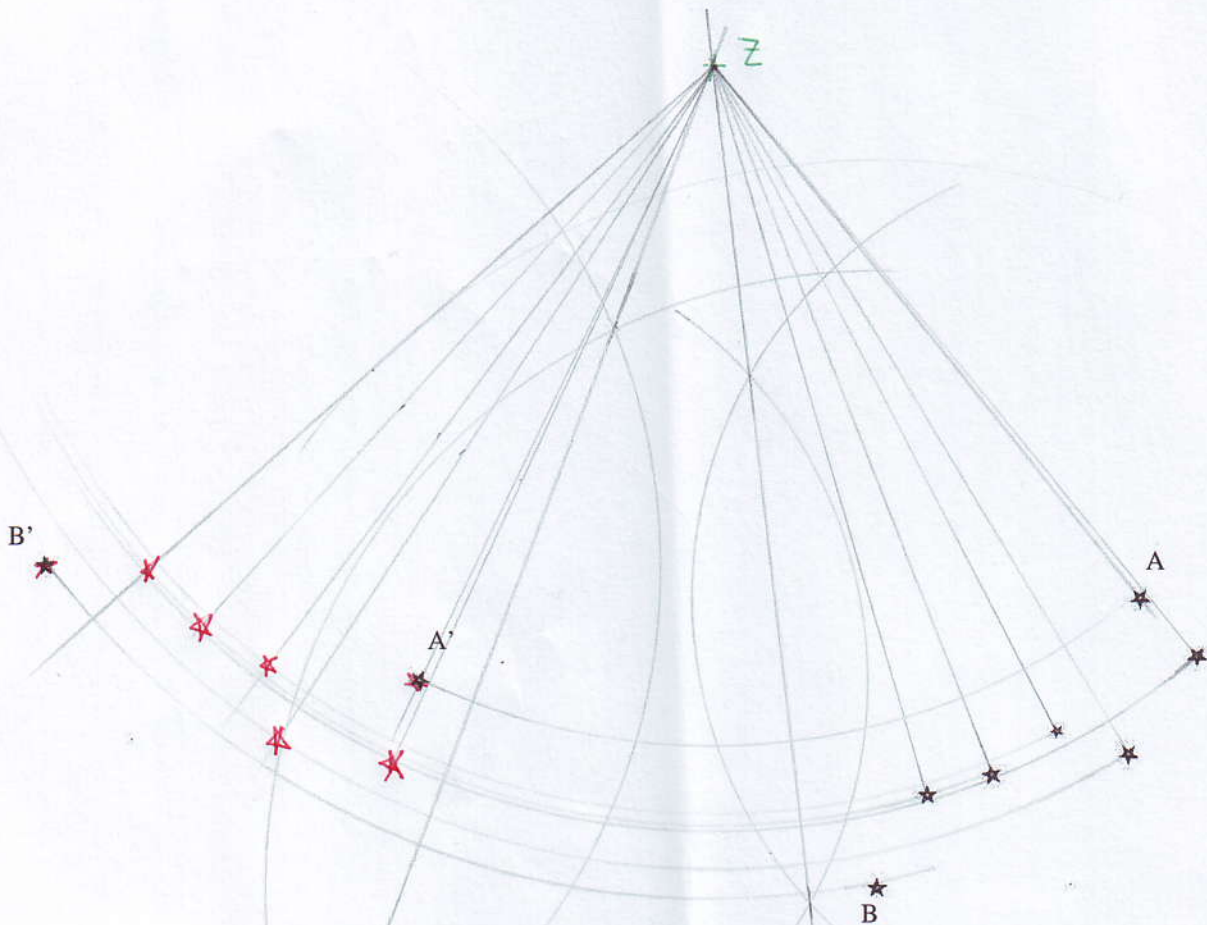
- 1) Drehe das Quadrat ABCD so um den Diagonalschnittpunkt, dass C' auf g zu liegen kommt!



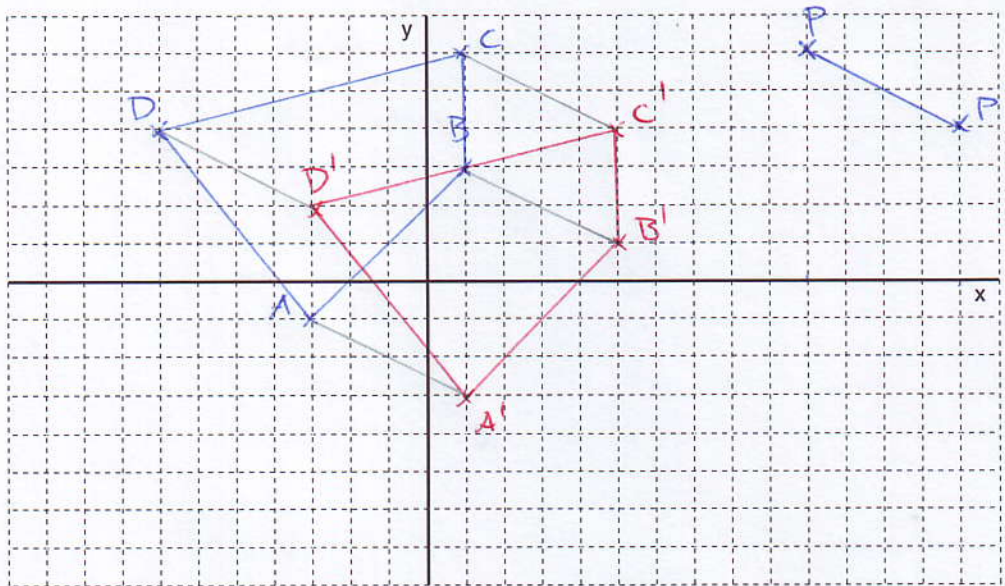
2 Lösungen!

- 2) Das Sternbild des Grossen Wagens wurde im Uhrzeigersinn gedreht. Konstruiere das zugehörige Drehzentrum und vervollständige das Bild durch Drehung! Wie gross ist der Drehwinkel?

65°

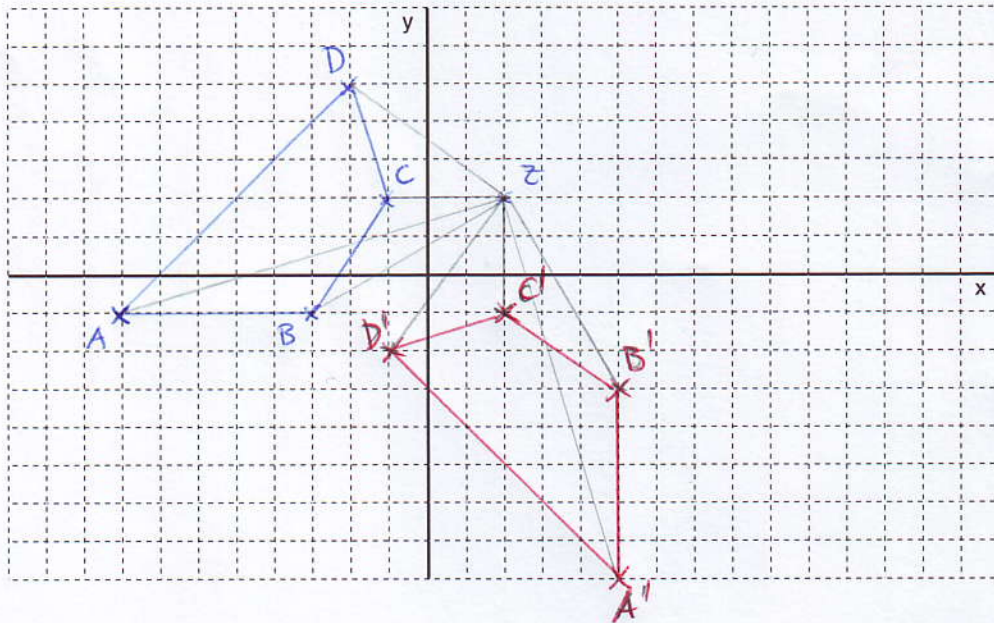


3) Verschiebe das Viereck $A(-3/-1)$ $B(1/3)$ $C(1/6)$ $D(-7/4)$ um den Pfeil $\overrightarrow{PP'}$ mit $P(10/6)$ und $P'(14/4)$. Notiere die Koordinaten vom Bildviereck $A'B'C'D'$.



$A'(1/-3)$
 $B'(5/1)$
 $C'(5/4)$
 $D'(-3/2)$

4) Drehe das Viereck $A(-8/-1)$ $B(-3/-1)$ $C(-1/2)$ $D(-2/5)$ um 90° um das Zentrum $Z(2/2)$. Notiere die Koordinaten des Bildvierecks $A'B'C'D'$.



$A'(5/-8)$
 $B'(5/-3)$
 $C'(2/-1)$
 $D'(-1/-2)$